

# Fidelity Funds - Indonesia Fund A (USD)

Fondsdaten per 31.10.2012

Basisdaten	
WKN / ISIN:	974129 / LU0055114457
Fondsgesellschaft	FIL (Luxemburg) S.A.
Fondsmanager	Dhananjay Phadnis
Anlageregion	ASEAN
Fondskategorie	Aktienfonds
Asset-Schwerpunkt	All Cap
Fonds-Benchmark	MSCI Indonesia IMA 8% Capped
Risikoklasse	1 2 3 4
Risiko-Ertrags-Profil (SRRI)	1 2 3 4 5 6 7
Fondsvolumen	781,00 Mio. USD (alle Tranchen)
Auflegungsdatum	05.12.1994
Ertragsverwendung	ausschüttend
Steuerstatus	transparent
Geschäftsjahr	1.5. - 30.4.
Kauf / Verkauf	Ja / Ja
Vermögenswirksame Leistungen	nicht möglich

Ratings	
FWW FundStars®	★★★
Morningstar Rating™	★★★★★

## Fondsporträt

Der Fonds investiert in Aktien, die an der indonesischen Börse notiert sind, kann aber auch nicht-notierte Werte erwerben oder solche, die wesentliche Geschäftsinteressen in Indonesien haben. Der Fondsmanager verfolgt bei der Titelauswahl einen Stockpicking-Ansatz und setzt den Schwerpunkt auf Unternehmen, die sich die zunehmende Liberalisierung der Wirtschaft zu Nutze machen.

## Kosten und Gebühren

Ausgabeaufschlag (effektiv)	5,25% (4,99%)
Depotbankgebühr p.a.	0,00%
Managementgebühr p.a.	1,50%
Gesamtkostenquote (TER) 2011	2,03%

## Abwicklungsmodalitäten

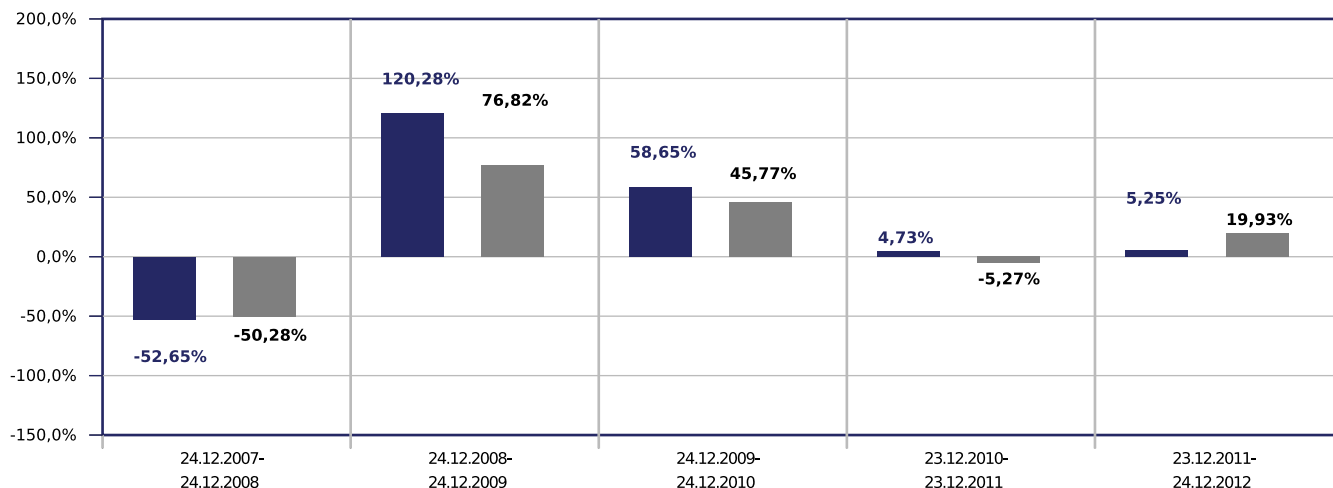
FFB-Online-Orderschlusszeit	10:45
Preisfeststellung	t+0

## Preise

Preise vom	28.12.2012
Ausgabepreis	30,79 USD
Nettoinventarwert (NAV)	29,25 USD

## Wertentwicklung in EUR

- Fidelity Funds - Indonesia Fund A (USD)
- Vergleichsindex: FWW® Sektordurchschnitt Aktienfonds All Cap ASEAN



### Beispielrechnung für 1.000 EUR \*

449,88 €	990,98 €	1.572,15 €	1.646,50 €	1.732,94 €
----------	----------	------------	------------	------------

\* Berücksichtigung des Ausgabeaufschlages zum Zeitpunkt der Anschaffung (Nettomethode).

Die Wertentwicklung in der Balkengrafik wird errechnet nach BVI-Methode, bei Wiederanlage der Erträge, ohne Berücksichtigung des Ausgabeaufschlages, der das Anlageergebnis mindert. Die Beispielrechnung spiegelt den aktuell maximalen Ausgabeaufschlag des Fonds wieder. Wertentwicklungen in der Vergangenheit sind keine Indikation für zukünftige Erträge.



# Fidelity Funds - Indonesia Fund A (USD)

Fondsdaten per 31.10.2012

## Wertentwicklung

■ Fidelity Funds - Indonesia Fund A (USD)

■ Vergleichsindex: FWW® Sektordurchschnitt Aktienfonds All Cap ASEAN

ERWEITERTE WERTENTWICKLUNG

Währung: EUR ▼

● +617,08% ● +345,08%

Dez 1998 - Dez 2012



### Wertentwicklung in EUR

	gesamt		p.a.	
	Fonds	Sektor	Fonds	Sektor
1 Monat	-3,58%	0,74%		
3 Monate	1,90%	1,45%		
6 Monate	6,77%	7,65%		
seit Jahresbeginn	5,93%	19,60%		
1 Jahr	7,25%	20,29%	7,25%	20,29%
3 Jahre	78,06%	68,44%	n.v.	18,98%
5 Jahre	86,13%	44,27%	n.v.	7,61%
10 Jahre	639,71%	314,28%	n.v.	15,27%

### Risikokennzahlen

	1 Jahr		3 Jahre	
	Fonds	Sektor	Fonds	Sektor
Volatilität	14,11%	14,19%	17,25%	18,31%
Sharpe Ratio	0,70	1,19	0,90	0,70
Tracking Error	9,84%	12,00%	16,24%	16,73%
Korrelation	0,77	0,65	0,62	0,58
Beta	1,22	1,06	0,95	0,91

# Fidelity Funds - Indonesia Fund A (USD)

Fondsdaten per 31.10.2012

Wertentwicklung in EUR				
	gesamt		p.a.	
	Fonds	Sektor	Fonds	Sektor
seit Auflegung	181,63%	n.v.		n.v.

Risikokennzahlen				
	1 Jahr		3 Jahre	
	Fonds	Sektor	Fonds	Sektor
Treynor Ratio	9,24%	25,75%	19,82%	10,32%

Berechnungsbasis: Anteilwert vom 27.12.2012

Die 10 größten Engagements		
Bank Rakyat Indonesia	<div></div>	9,5%
PT Bank Mandiri (Per...	<div></div>	7,9%
Bank Central Asia TBK	<div></div>	7,6%
Astra International TBK	<div></div>	7,6%
Telekomunikasi Indon...	<div></div>	7,2%
Semen Gresik Persero	<div></div>	4,9%
Perusahaan Gas Negara	<div></div>	4,5%
Gudang Garam	<div></div>	3,4%
Unilever Indonesia	<div></div>	3,0%
Indocement Tungal P...	<div></div>	2,9%

Vermögensaufteilung		
Aktien	<div></div>	99,7%
Geldmarkt/Kasse	<div></div>	0,3%

Regionen-/Länderaufteilung**		
Indonesien	<div></div>	96,8%
Singapur	<div></div>	1,6%
USA	<div></div>	1,3%
Kasse	<div></div>	0,3%

Branchenaufteilung		
Finanzen	<div></div>	35,4%
Konsumgüter	<div></div>	12,5%
Konsumgüter nicht-zy...	<div></div>	10,7%
Telekommunikationsdi...	<div></div>	9,4%
Industrie / Investit...	<div></div>	8,6%
Grundstoffe	<div></div>	8,4%
Energie	<div></div>	6,1%
Versorger	<div></div>	4,5%
Divers	<div></div>	4,1%
Kasse	<div></div>	0,3%

Steuerdaten				
Ausschüttungsdatum	Gesamtausschüttung	Fondspreis ex. Ausschüttung	Kapitalsteuerpflichtiger Anteil	Dividendenanteil
03.08.2009	0,13 USD	15,99 USD	n.v.	n.v.
01.08.2008	0,06 USD	14,73 USD	n.v.	n.v.

\*\* Die Angaben beziehen sich auf den Wertpapieranteil des Fonds.

Wertentwicklung wird errechnet von Nettoanteilswert zu Nettoanteilswert (BVI-Methode), bei Wiederanlage der Erträge, ohne Berücksichtigung des Ausgabeaufschlages, der das Anlageergebnis mindert. Frühere Wertentwicklungen sind kein verlässlicher Indikator für die künftige Wertentwicklung. Berechnungsbasis: Anteilwert vom 27.12.2012

Diese Informationen dienen Werbezwecken und stellen keine Anlage-, Steuer- oder Rechtsberatung dar. Die steuerliche Behandlung der Erträge aus Investmentfonds hängt von den persönlichen Verhältnissen des Kunden ab und kann künftig Änderungen unterworfen sein.

Datenquellen: Fondsdaten FWW GmbH (Hinweise unter <http://fww.de/disclaimer/>), Morningstar Rating, S&P Rating, FERI Fonds Rating (Hinweise unter <http://fww.biz/ffb/disclaimer-ratings/>)

Alle hier gemachten Angaben beruhen auf sorgfältig ausgewählten Quellen. Eine Gewähr für die Richtigkeit kann jedoch nicht übernommen werden. Die gesetzlich vorgeschriebenen Verkaufsunterlagen erhalten Sie bei Ihrem Berater oder der FFB.